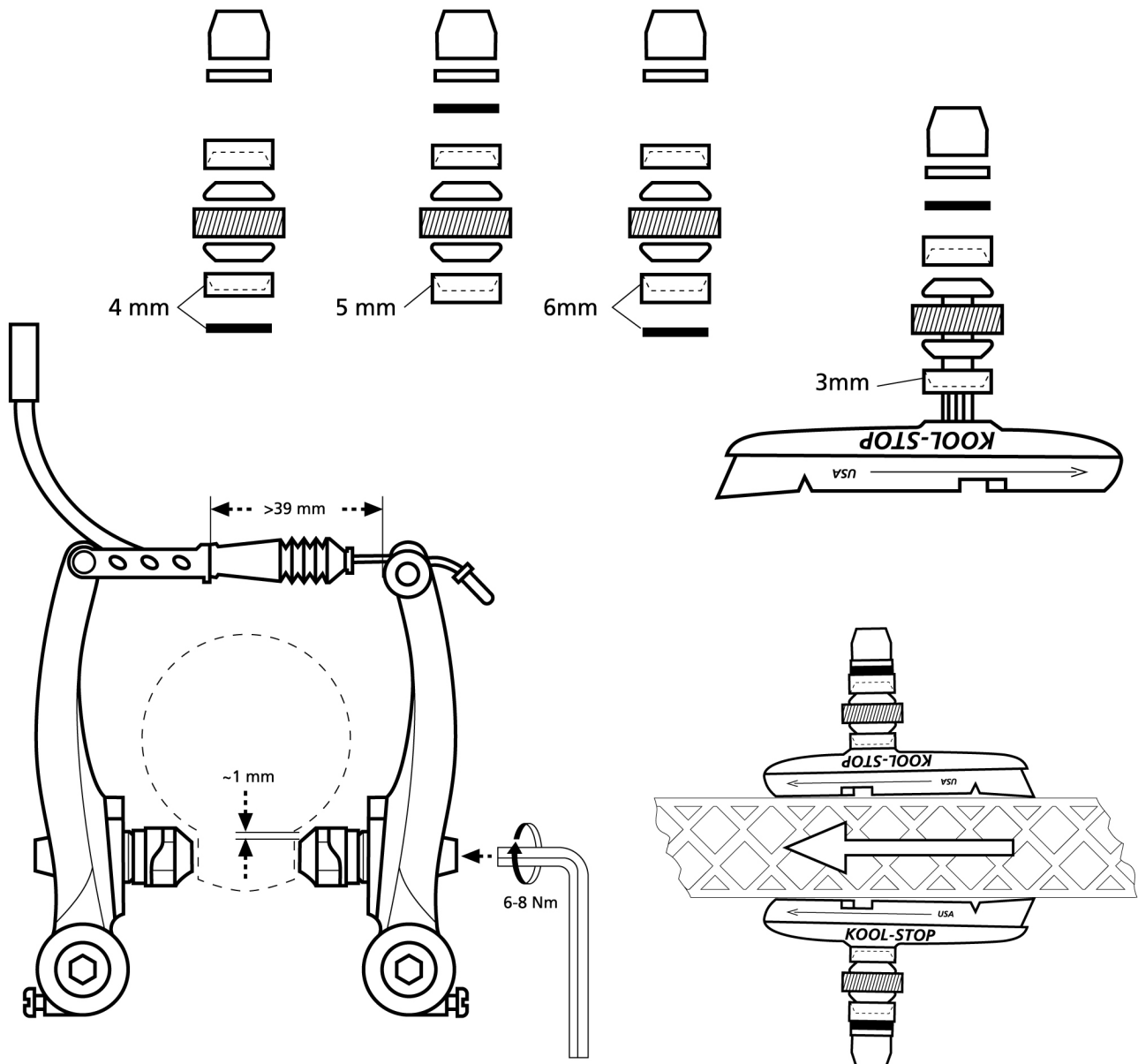




## MONTAGEANLEITUNG V-BRAKE THREADED

- T1 MTB contoured
- T2 Thinline™
- T3 Supra 2
- T5 Phat Padd™
- T6 BMX contoured



- Vor der Montage neuer Bremsbeläge sind die Felgen zu reinigen.
- Die Bremschuhe in Position bringen und die Schrauben von Hand festziehen.
- Die Bremsbeläge so ausrichten, dass beim Bremsen die Fahrraddecke nicht berührt wird.
- Die Schrauben mit einer Kraft von 6-8 Nm festziehen.
- Nach dem Einfahren und später regelmäßig die Ausrichtung der Bremsbeläge kontrollieren.
- Zur Rekonfiguration der Scheiben ist eventuell die untere Scheibe mit einer Zange zu lösen.

**WICHTIG:** Nur für den Einsatz an Fahrradbremsen. Vor jeder Fahrt sind die Bremsen zu überprüfen. Bremschuhe von Kool-Stop erfüllen oder übertreffen die Normen C.P.S.C. und D.I.N. für Fahrräder.